

広々とした敷地でゆったりとした生活。  
各部屋に収納有り、広い洗面所で使いやすい間取りです。

空室

退去予定

# 池田荘

高速バス鹿島～東京駅線  
「アートホテル鹿島セントラル」下車 約1800m

## 物件概要

- 所在地 茨城県神栖市田畑1
- 間取り 3LDK
- 専有面積 61.20㎡
- 建物構造 木造平屋建
- 総戸数 3戸
- 築年月 2002年3月
- 設備 公営水道・浄化槽・プロパンガス・東京電力

## 賃料

- 賃料 53,000円
- 共益費 0円
- 駐車場代 0円
- 24時間サポート 1,100円

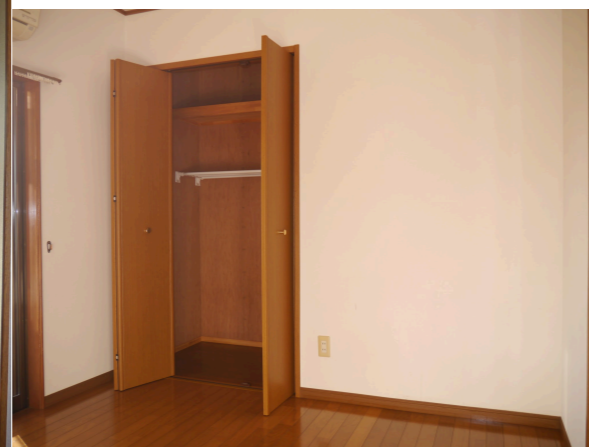


## 【初期費用概算金額】 160,000～

- 敷金 : 0円
- 仲介手数料 : 58,300円
- ルームクリーニング費用 : 73,810円 ※退去時請求
- 保証会社費用【集送金手数料別途】※保証会社契約必須 (契約時)月額総賃料50% (毎月)月額総賃料の1.5%
- 更新費用 (更新料・更新事務手数料)
- 火災保険別途加入
- 礼金 0円
- 鍵代金 16,500円

## その他設備

エアコン1基/下駄箱/TVドアホン/室内洗濯機置場/照明器具  
独立洗面台/各室収納/駐車場2台可



※60歳以上の一人暮らしのご契約は  
見守りサービス (月額2,750円(税込)) の加入必須。  
※図面と現況が異なる場合には現況を優先いたします。  
※家具等が設置された画像はイメージです



泉ハウジングのオプションサービス

カーテン	オーダーカーテン	害虫駆除	掃除機	防犯カメラ	防犯カメラ	防犯カメラ	防犯カメラ	防犯カメラ	防犯カメラ
------	----------	------	-----	-------	-------	-------	-------	-------	-------

オプション

【学区】 大野原小 神栖四中

取引態様:	媒介	物件管理No.	411
図面No.	156	手数料負担割合	貸主 0% 借主 100%
		配分の割合	元付 0% 客付 100%