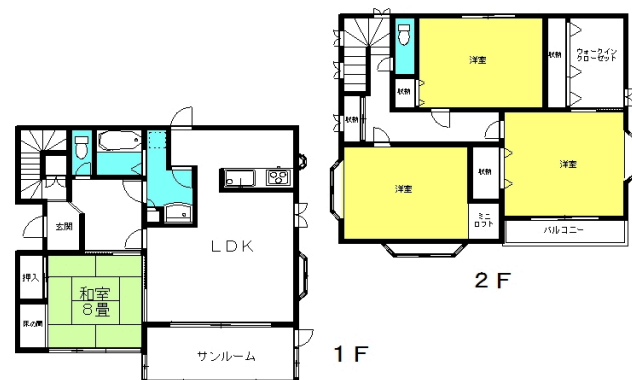


# 渡辺邸

高速バス鹿島～東京駅線  
「アートホテル鹿島セントラル」下車 車約6分



## 物件概要

- 所在地 茨城県神栖市平泉2137-64
- 間取り 4SLDK
- 専有面積 139.94㎡
- 建物構造 木造2階建
- 総戸数 1戸
- 築年月 1997年4月
- 設備 公営水道・本下水・プロパンガス・東京電力

## 賃料

■賃料 100,000円

- 水道料 0円
- 駐車場代 0円
- 24時間サポート 1,100円



QRコード読み取りにて  
お部屋の中をご覧になれます！

【初期費用概算金額】 460,000円～

- 敷金 : 200,000円
- 礼金 : 100,000円
- 仲介手数料 : 0円
- 鍵代金 : 実費
- ルームクリーニング費用 : 168,190円 ※敷金精算
- 保証会社費用【集送金手数料別途】※保証会社契約必須  
(契約時)月額総賃料50% (毎月)月額総賃料の1.5%
- 更新費用 (更新料・更新事務手数料)
- 火災保険別途加入

## その他設備

サンルーム/追い焚き/システムキッチン/洗面ユニット/駐車場3台/トイレ2ヶ所/TVアンテナ/エアコン  
※現状渡し  
※温水洗浄便座・浴室乾燥機・床暖房・暖房機・電動シャッターは故障時の修理無



※60歳以上の一人暮らしのご契約は  
見守りサービス (月額2,750円(税込)) の加入必須。  
※図面と現況が異なる場合には現況を優先いたします。



【学区】 息栖小 神栖二中

取引態様: 媒介 物件管理No. 376

図面No.

124

手数料負担割合	貸主 100%	借主 0%
配分の割合	元付 0%	客付 100%