

リベラ I

高速バス鹿島～東京駅線

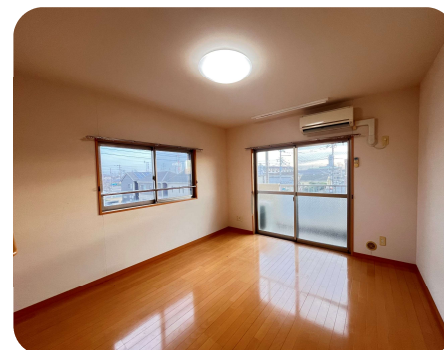
「鹿島セントラルホテル」下車 車約6分

空室 退去予定

敷金・礼金・手数料ゼロ！！
インターネット24時間使い放題！！
オール電化対応オートロック付マンション



※図面と現況が異なる場合には現況を優先いたします。



物件概要

■所在地/茨城県神栖市神栖3-13-29

■間取/1K

■専有面積/33.30㎡



■建物構造/鉄筋コンクリート造 3階建

■総戸数/21戸 ■建築年月/2012年2月

■設備/公営水道・本下水・東京電力

賃料

■賃料/ **5.9 万円**

■共益費/2,000円

■駐車場代/1,100円(税込)(各部屋1台)

■24時間サポート<<IH倶楽部>>/月額1,100円(税込)

■敷金/なし ■礼金/なし

■仲介手数料/なし

■カードキー/14,300円(税込)

■オプションクリーニング代/33,000円(税込)

■消臭除菌/9,900円 * 害虫駆除は+7,700円

■投てき消火剤/5,500円

■保証会社費用【集送金手数料別途】※保証会社契約必須
(契約時)月額総賃料50%/(毎月)月額総賃料の1.5%

■火災保険別途加入 ■更新費用(更新料・更新事務手数料)

その他設備

シャンプードレッサー/ウォシュレット/下駄箱
BSアンテナ/エアコン/キッチンテーブル/1階リビング床暖房
駐車場有/ペアガラス/室内用物干しホスクリーン(昇降式)
セラミックヒーター式浴室乾燥機/宅配BOX
オートロック対応Fe lockキー/IHクッキングヒーター

1K 33.30㎡



2年未満解約の場合家賃の1ヵ月分が違約金として発生します。
ご契約前に保証システムの審査があります。

安全設備

- ◆Fe lockカードキー採用
- ◆オートロック
- ◆1F侵入防止フェンス
- ◆警備会社提携24時間管理システム

快適設備

- ◆TVインターフォン
- ◆浴室乾燥機
- ◆追い焚き
- ◆自動お湯張り機能
- ◆光マンションタイプ



izumi housing
Estate Service

株式会社 泉ハウジング エステートサービス

☎0299-92-9191

FAX : 0299-92-9200

〒314-0127 茨城県神栖市木崎 2398 番地 24

URL : www.kih.jp E-mail : rent@kih.jp

免許番号 : 茨城県知事 (2) 第 6906 号

取引態様 : 媒介

管理 No. 359