

平泉テラスハウス

高速バス鹿島～東京駅線
「アートホテル鹿島セントラル」下車 車約7分

物件概要

- 所在地 茨城県神栖市平泉2-169
- 間取り 3LDK
- 専有面積 83.22㎡
- 建物構造 木造2階建
- 総戸数 2戸
- 築年月 2019年3月
- 設備 公営水道・本下水・プロパンガス・東京電力

賃料

- 賃料 100,000円
- 共益費 0円
- 駐車場代 2台無料
- 24時間サポート 1,100円

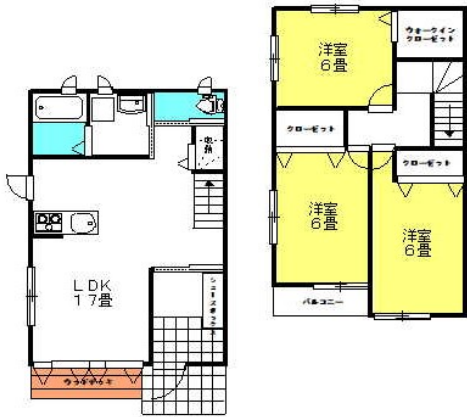


【初期費用概算金額】 480,000～

- 敷金 : 200,000円
- 仲介手数料 : 110,000円
- ルームクリーニング費用 : 100,430円 ※敷金精算
- 保証会社費用【集送金手数料別途】 ※保証会社契約必須
(契約時)月額総賃料50% (毎月)月額総賃料の1.5%
- 更新費用 (更新料・更新事務手数料)
- 火災保険別途加入

その他設備

エアコン2基/追い焚き/浴室乾燥機/システムキッチン/床下収納/階段下収納/シューズクローズ/24時間換気システム/ウッドデッキ/Hクッキングヒーター/シャワーブレードレッサー/TVアホン/ウォシュレット/ダクトレール/照明器具/TVアンテナ/宅配ボックス/24時間管理



※60歳以上の一人暮らしのご契約は
見守りサービス (月額2,750円(税込)) の加入必須。
※図面と現況が異なる場合には現況を優先いたします。
※家具等が設置された画像はイメージです



泉ハウジングのオプションサービス

カーテン	オーダーカーテン	害虫駆除	防げる消火器	モバイルWi-Fi	スロパンガス	家庭用指定ゴミ袋販売
カーテン	オーダーカーテン	害虫駆除	防げる消火器	モバイルWi-Fi	スロパンガス	家庭用指定ゴミ袋販売
カーテン	オーダーカーテン	害虫駆除	防げる消火器	モバイルWi-Fi	スロパンガス	家庭用指定ゴミ袋販売

【学区】 息栖小 神栖二中

取引態様:	媒介	物件管理No.	395
図面No.	154	手数料負担割合	貸主 0% 借主 100%
		配分の割合	元付 0% 客付 100%