

グラスias・イーグル

高速バス鹿島～東京駅線
「アートホテル鹿島セントラル」下車 車約3分

物件概要

- 所在地 茨城県神栖市大野原2-30-6
- 間取り 1K
- 専有面積 26.49㎡
- 建物構造 木造2階建
- 総戸数 12戸
- 築年月 2004年8月
- 設備 公営水道・本下水・プロパンガス・東京電力

賃料

- 賃料 47,000円
- 共益費 5,000円
- 駐車場代 1台無料



【初期費用概算金額】 230,000円～

- 敷金 : なし
- 礼金 : 47,000円
- 仲介手数料 : 51,700円
- 鍵代金 : 13,200円
- ルームクリーニング費用 : 33,000円
- 保証会社費用【集送金手数料別途】※保証会社契約必須
(契約時)月額総賃料50%/ (毎月)月額総賃料の1.5%
- 更新費用 (更新料・更新事務手数料)

その他設備

カードキー/24時間管理/浴室乾燥機/B Sアンテナ/洗面ユニット/光マンションタイプ/ウォシュレット/駐車場有/エアコン/1階天井7重構造/ペアガラス使用/照明器具/EV充電器 (台数限定)

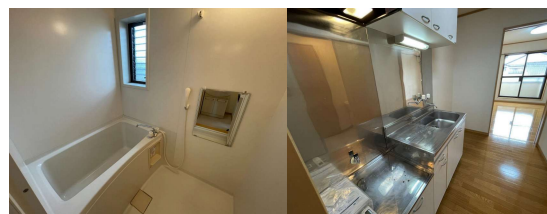
泉ハウジングのオプションサービス



【学区】 -



「安心」「快適」な生活！



iHクラブ入居者特典

原状回復費用の補償 退去時、賃料1か月分補償

3つの安心を月額無料でご提供

- 24時間サポート
- 近隣トラブル解決支援
- 入居者家財補償

さらに、3つのプレゼント!! 投てき消火剤 入居時消臭除菌 カードキーケース



▲くわしくはこちら

※60歳以上の一人暮らしのご契約は
見守りサービス (月額2,750円(税込)) の加入必須。
※図面と現況が異なる場合には現況を優先いたします。
※1年未満の解約の場合、
原状回復費用の補償は行われません。
※家具等が設置された画像はイメージです。

取引様態: 媒介 物件管理No. 280

図面No.	58	手数料負担割合	貸主 0%	借主 100%
		配分の割合	元付 0%	客付 100%

izumi housing Estate Service
株式会社 泉ハウジング エステートサービス

☎0299-92-9191
FAX : 0299-92-9200

〒314-0127 茨城県神栖市木崎2398番地24
URL : www.kih.jp E-mail : rent@kih.jp
免許番号: 茨城県知事(3)第6906号