

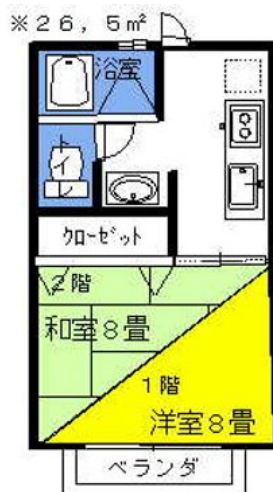
グラスias・パール/メール

高速バス鹿島～東京駅線
「アートホテル鹿島セントラル」下車 車約14分

物件概要

- 所在地 茨城県神栖市知手中央3-4-10
- 間取り 1K
- 専有面積 26.45㎡
- 建物構造 木造2階建
- 総戸数 20戸
- 築年月 2002年12月
- 設備 公営水道・本下水・プロパンガス・東京電力

6月末までのご契約で家賃1ヶ月サービス！



■賃料 38,000円



- 共益費 1,000円
- 駐車場代 1,100円
- 24時間サポート 1,100円

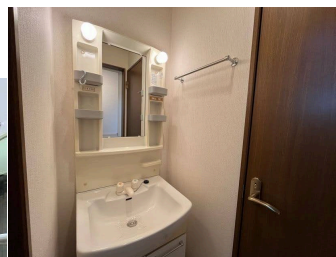
QRコード読み取りにて
お部屋の中をご覧になれます！

【初期費用概算金額】 160,000円～

- 敷金 : 38,000円
- 礼金 : 0円
- 仲介手数料 : 41,800円
- 鍵代 : 13,200円
- ルームクリーニング費用 : 33,000円 ※敷金精算
- 保証会社費用【集送金手数料別途】※保証会社契約必須
(契約時)月額総賃料50%/ (毎月)月額総賃料の1.5%
- 更新費用 (更新料・更新事務手数料)
- 火災保険別途加入

その他設備

カードキー/24時間管理/BSアンテナ/洗面ユニット/ウォシュレット/エアコン/照明器具/光マンションタイプ/駐車場各部屋1台



※1年未満解約の場合家賃1ヶ月分が違約金として発生します。

※60歳以上の一人暮らしのご契約は
見守りサービス (月額2,750円(税込)) の加入必須。
※図面と現況が異なる場合には現況を優先いたします。
※家具等が設置された画像はイメージです



泉ハウジングのオプションサービス

カーテン	害虫駆除	お掃除サービス	モバイルWi-Fi	プロパンガス	家庭用指定
カーテン	害虫駆除	お掃除サービス	モバイルWi-Fi	プロパンガス	家庭用指定

【学区】 -

手数料負担割合	貸主	0%	借主	100%
配分の割合	元付	0%	客付	100%