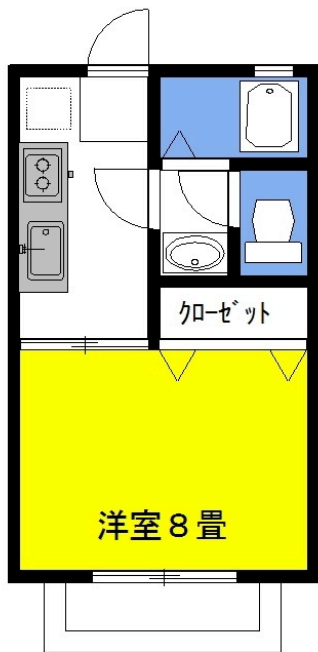


# シャ・ローズ

高速バス鹿島～東京線  
「アートホテル鹿島セントラル」下車 車約17分



## 物件概要

- 所在地 茨城県神栖市知手中央5-8-37
- 間取り 1K
- 専有面積 26.45㎡
- 建物構造 木造2階建
- 総戸数 12戸
- 築年月 1996年12月
- 設備 公営水道・本下水・プロパンガス・東京電力

## 賃料

- 賃料 36,000円
- 共益費 2,000円
- 駐車場代 0円
- 24時間サポート 1,100円



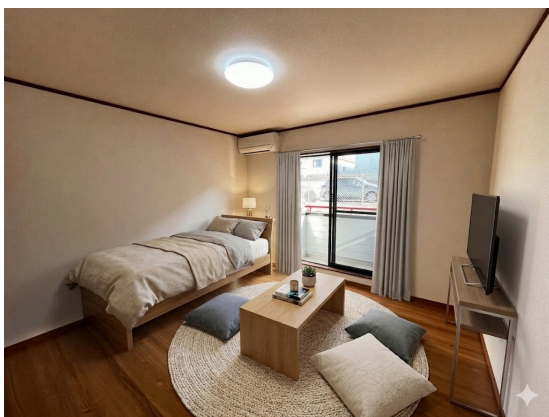
お部屋360°  
QRコード読み取りにて  
お部屋の中をご覧になれます!

【初期費用概算金額】 110,000～

- 敷金 : 0円
- 礼金 : 0円
- 仲介手数料 : 39,600円
- 鍵代金 : 11,000円
- ルームクリーニング費用 : 33,000円 ※退去時請求
- 保証会社費用【集送金手数料別途】※保証会社契約必須  
(契約時)月額総賃料50% (毎月)月額総賃料の1.5%
- 更新費用 (更新料・更新事務手数料)
- 火災保険別途加入

## その他設備

カードキー/24時間管理/洗面ユニット/ウォシュレット/駐車場有/BSアンテナ/光マンションタイプ/エアコン/照明器具



※1年未満解約の場合家賃の2ヶ月分、2年未満解約の場合家賃の1ヶ月分が違約金として発生します。(法人契約の場合、相談可)

※60歳以上の一人暮らしのご契約は見守りサービス (月額2,750円(税込)) の加入必須。  
※図面と現況が異なる場合には現況を優先いたします。  
※家具等が設置された画像はイメージです



## 泉ハウジングのオプションサービス

カーテン  
オーダーカーテン  
害虫駆除  
防げる消火器  
ファイテック  
モバイルWi-Fi  
ルーターレンタル  
プロパンガス  
家庭用指定  
ゴミ袋販売

オプション

【学区】 -

取引態様:	媒介	物件管理No.	311
図面No.	96	手数料負担割合	貸主 0% 借主 100%
		配分の割合	元付 0% 客付 100%